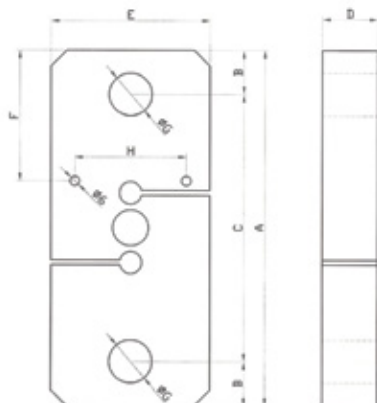


# Células de Carga Tracción TR1 - TR2

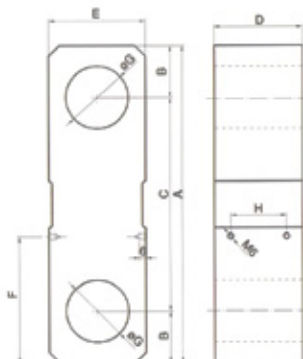


airpes®



Modelo TR1

Capacidad [kg]	500	1000	2000	3000	6300	10000
A	183	183	183	194	216.5	240
B	24.25	24.25	24.25	24	28	33
C	134.5	134.5	134.5	146	160.5	174
D	19	19	19	27	35	43
E	50	50	60	60	80	80
F	61.5	61.5	61.5	66	78	88
G	ø17.5	ø17.5	ø17.5	ø21	ø27.5	ø36.5
H	38	38	38	38	38	38



Modelo TR2

Capacidad [t]	20	30	50	75	100
A	269	297	321	331	363.5
B	42.85	48.5	60.5	65.5	81.75
C	183.3	200	200	200	200
D	70	81.5	104	103.5	126
E	80	90	112	122	143.5
F	89.5	128.5	130.5	135.5	156
G	ø52	ø58	ø71	ø71	ø83.5
H	40	51.5	74	73.5	96

## Generalidades:

Las células de carga modelo TR1 y TR2 están especialmente diseñadas para trabajar a tracción con elemento sensor a cortadura.

Utilización con grilletes.

Construcción en acero aleado y tratamiento anticorrosivo de níquel químico.

3.000 divisiones OIML-R60.

Estanqueidad IP-67.

Capacidades desde 500kg hasta 100t (otras capacidades consultar).

## Características:

Clase de precisión: C3

Sensibilidad:  $2 \pm 0,1\% \text{mV/V}$

V<sub>min</sub>: E<sub>max</sub>/10000

Tensión de alimentación:  $5 \div 15\text{V}$

Resistencia de entrada:  $390 \pm 3\Omega$

Resistencia de salida:  $350 \pm 3\Omega$

Margen de temperatura

compensado:  $-10^\circ\text{C}$  a  $+40^\circ\text{C}$

Resistencia de aislamiento:  $>5000\text{M}$